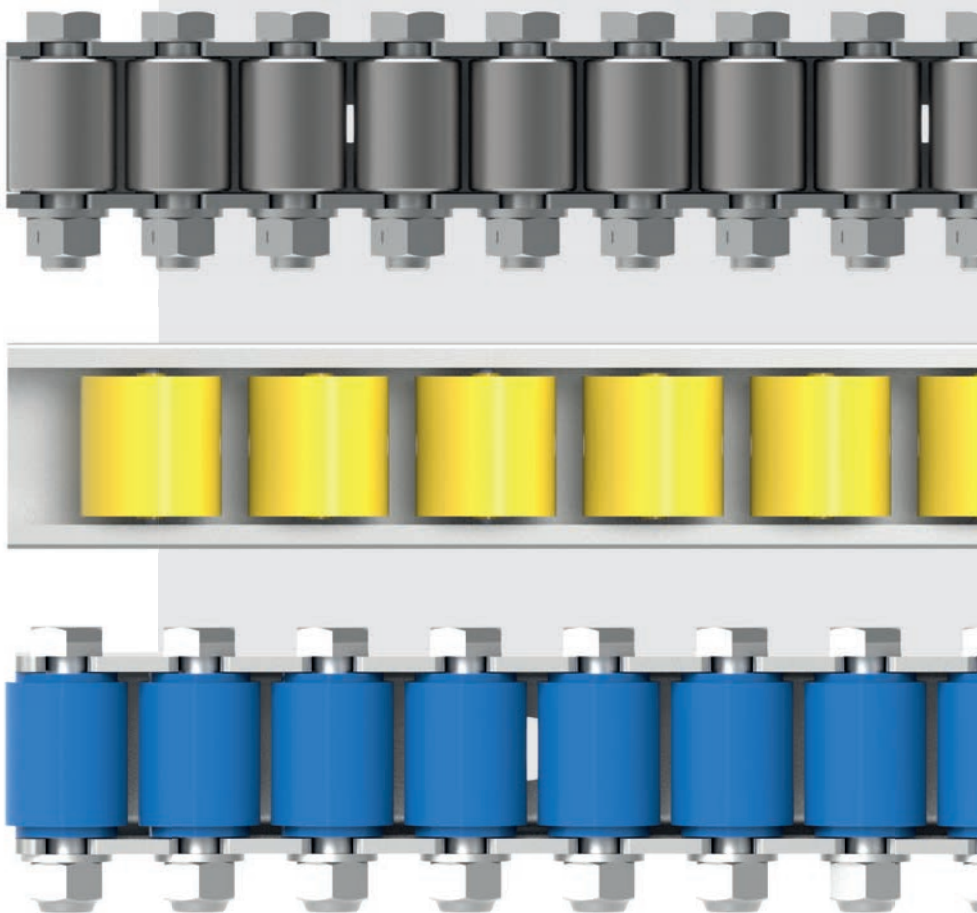


FÖRDER- TECHNIK

KOMPONENTEN



Gesa. Immer in Bewegung

Über 35 Jahre Know-How

GESA. IMMER IN BEWEGUNG

Unser Anspruch ist einfach:
Für jeden Einsatzzweck die
beste Lösung, das beste
Transportmittel zu finden.

Wir kombinieren langjährige Erfahrung und Innovation – mit außergewöhnlichen Ideen, Flexibilität, Kreativität, Kompetenz in Beratung und Fertigungstechnik sowie motivierte, teamorientierte und engagierte Mitarbeiter. Unsere Produktpalette reicht von einfachen Transportwagen und Rodel über Hubwagen, Stapler, Hebegeräten und Hubtischen bis zu Schwerlast-Luftgleit-Transportsystemen – von Tragrollen bis zu kompletten Förderanlagen und Routenzügen sowie der Lagerung von Gefahrenstoffen. Durch Handel und Eigenfertigung am Standort Klagenfurt sind wir flexibel, kundenorientiert und lösungsstark mit kurzer Reaktions- und Lieferzeit. Im Bereich Sondergerätebau erfüllen wir Ihre individuellen Konstruktionswünsche und erarbeiten gemeinsam Lösungen.

Wir zeigen Ihnen was in uns steckt

GESA. INHALT

01. TRAGROLLEN	4-5
02. FÖRDERRÖLLCHEN	6-8
03. RÖLLCHENLEISTEN	9-13
04. UNIVERSAL-ROLLSCHIENEN	14-17
05. COLLI-ROLLSCHIENEN	18-20
06. PALETTEN-ROLLSCHIENEN	21-27
07. ALLSEITEN-ROLLSCHIENEN	28-29
08. KUGEL-ROLLSCHIENEN	30-31
09. MULTITRANSFERSCHIENEN	32-33

TRAG- ROLLEN

Bei aller Vielfalt – eines steht fest:
Tragrollen von GESA sind Spezialanfertigungen, ganz nach Ihren Wünschen. Deshalb trägt auch jede einzelne Rolle Ihre genaue Spezifizierung, welche Material, Durchmesser, Achsausführung und Einbaulänge betreffen. Zusätzlich bietet Ihnen GESA maßgeschneiderte Lösungen: vom Kugelrollentisch, über Rollenschienen, bis zur Schwerlast-Rollenbahn.

GESA hilft Ihnen wirtschaftlich, schonend,
rasch und kompetent zu transportieren.

Noch Fragen? Rufen Sie an: +43(0)463/34114-0

Übrigens: Der Weg von A nach B muss nicht immer gerade sein. Unsere Rollenbahnkurven sorgen für kontinuierlichen Warenfluss, horizontal oder auch mit Gefälle.

01

02

03

04

05

06

07

08

09

ROLLEN



WEITERE INFOS
www.gesa.at

FÖRDERRÖLLCHEN FÜR UNIVERSAL-ROLLSCHIENEN

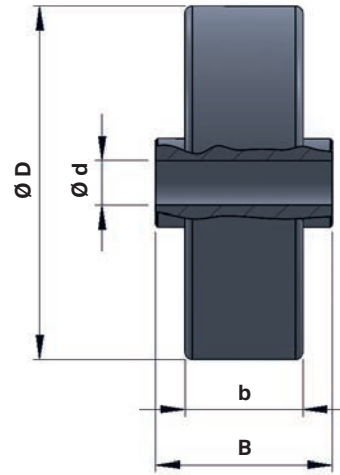
bis 40 kg

Förderröllchen

Förderröllchen werden hauptsächlich in Röllchenbahnen, Rollschienen und Durchlaufregalen eingesetzt.

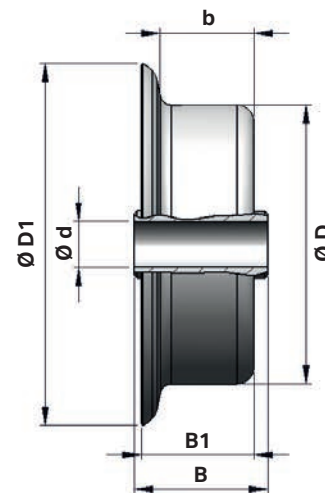
Die Förderröllchen sind lieferbar aus Stahl oder Kunststoff, kugel- oder gleitgelagert.

Für empfindliche Transportgüter haben wir Röllchen mit einer Polyurethanauflagefläche, Gummibeschichtung oder PVC-Schlauch in unserem Lieferprogramm.



FÖRDERRÖLLCHEN

Artikelbez.	D mm	d mm	b mm	B mm	Rollenmaterial	Farbe	Lagerung	Tragkraft kg
FR 2200-28	28	6	12	24	Stahl verzinkt	verzinkt	Kugellager	10
FR 2200-48	48	6	16	24	Stahl verzinkt	verzinkt	Kugellager	20
FR 2200-48-8	48	8	16	24	Stahl verzinkt	verzinkt	Kugellager	20
FR 2200-50-8	50	8	63	68	Stahl verzinkt	verzinkt	Kugellager	40
FR 2300-48	48	6	16	24	Kunststoff	Blau	Kugellager	10
FR 2300-48-8	48	8	16	24	Kunststoff	Blau	Kugellager	10
FR 2300-54-8-GU	54	8	19	24	Kunststoffröllchen mit Gummi- beschichtung	Blau-Grau	Kugellager	15



Förderröllchen mit Spurkranz

FÖRDERRÖLLCHEN MIT SPURKRANZ

Artikelbez.	D mm	D1 mm	d mm	B mm	B1 mm	b mm	Rollenmaterial	Farbe	Lagerung	Tragkraft kg
SR 2460-6	50	76	6	33,5	31,5	25	Stahl verzinkt	verzinkt	Kugellager	10
SR 2460-8	50	76	8	33,5	31,5	25	Stahl verzinkt	verzinkt	Kugellager	15
SR 2450-8	50	65	8	24	20	16	Stahl verzinkt	verzinkt	Kugellager	15
SR 2350-6KU	48	66	6	24	18,5	16	Kunststoff	Blau	Kugellager	10
SR 2350-8KU	48	66	8	24	18,5	16	Kunststoff	Blau	Kugellager	10

FÖDERRÖLLCHEN FÜR COLLI- & PALETTEN-ROLLSCHIENEN

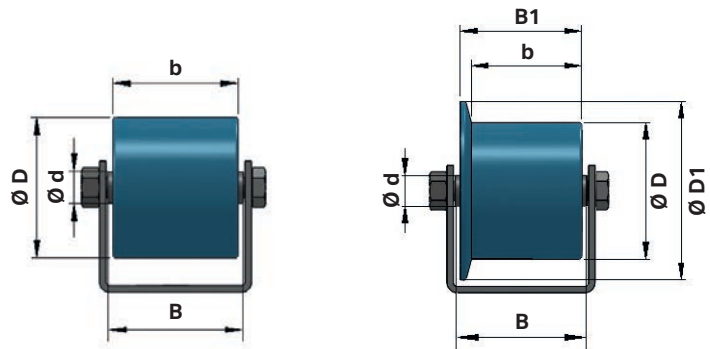
bis 160 kg

Förderröllchen

Förderröllchen werden hauptsächlich in Röllchenbahnen, Rollschienen und Durchlaufregalen eingesetzt.

Die Förderröllchen sind lieferbar aus Stahl oder Kunststoff, kugel- oder gleitgelagert.

Für empfindliche Transportgüter haben wir Röllchen mit einer Polyurethanauflage, Gummibeschichtung oder PVC-Schlauch in unserem Lieferprogramm.

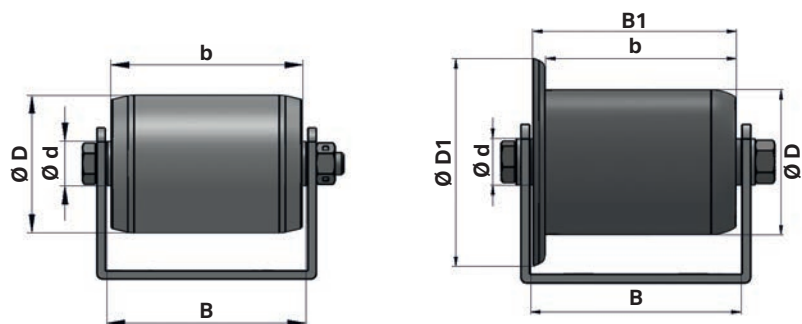


FÖDERRÖLLCHEN FÜR COLLI-ROLLSCHIENEN

Artikelbez.	D mm	d mm	b mm	B mm	Rollenmaterial	Farbe	Lagerung	Tragkraft kg
NR40	54	8	48	51	2 Stahlröllchen kunststoffummantelt	Blau	Kugellager	40
NR50	54	8	48	52	Polyamid	Weiß	Kugellager	150
NR70	54	8	48	50,5	Kunststoff	Schwarz	Gleitlager	60
NR80	50	8	48	52	Stahl verzinkt	verzinkt	Kugellager	160

FÖDERRÖLLCHEN FÜR COLLI-ROLLSCHIENEN MIT SPURKRANZ

Artikelbez.	D mm	D1 mm	d mm	B mm	B1 mm	b mm	Rollenmaterial	Farbe	Lagerung	Tragkraft kg
SR40	54	70	8	51	47,5	43	2 Stahlröllchen kunststoffummantelt	Blau	Kugellager	40
SR80	50	72	8	53	49	45	Stahl verzinkt	verzinkt	Kugellager	160



FÖDERRÖLLCHEN FÜR PALETTEN-ROLLSCHIENEN

Artikelbez.	D mm	d mm	b mm	B mm	Rollenmaterial	Farbe	Lagerung	Tragkraft kg
NR100-50-8	50	8	68	74	Stahl verzinkt	verzinkt	Kugellager	160
NR110-50-8PVC2MM	54	8	68	74	Stahlrolle mit PVC-Schlauch	Silber-Grau	Kugellager	160

FÖDERRÖLLCHEN FÜR PALETTEN-ROLLSCHIENEN MIT SPURKRANZ

Artikelbez.	D mm	D1 mm	d mm	B mm	B1 mm	b mm	Rollenmaterial	Farbe	Lagerung	Tragkraft kg
SR100-50-8	50	72	8	75	71,5	66	Stahl verzinkt	verzinkt	Kugellager	160

01

02

03

04

05

06

07

08

09

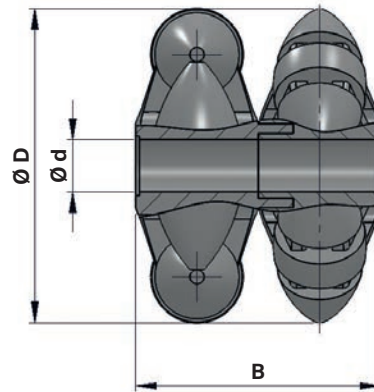
FÖRDERRÖLLCHEN

bis 40 kg

Allseitenröllchen Typ ASR:

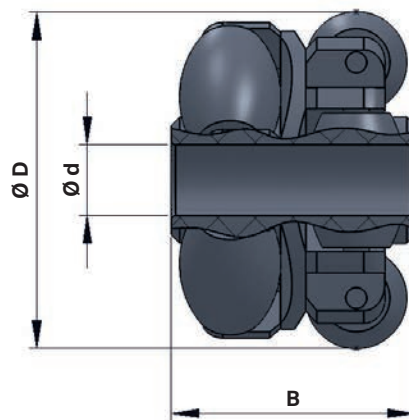
- Rollen aus Polyamid
- Einzelrolle mit vier Tonnenrollen
- Doppelrolle mit acht Tonnenrollen in versetzter Anordnung
- für empfindliche Transportgüter haben wir die ASR60 Rollen in Soft-Polyurethan-Ausführung

Es wird empfohlen, die Allseitenröllchen in die Hauptförder- richtung einzubauen, da in der Nebenförder- richtung der Rollwiderstand etwas größer ist.



Allwegröllchen Typ AWR:

- Tonnenrollen aus Polyamid mit Edelstahlachsen
- Rollenscheiben sind mit Rippen ausgestattet
- zwischen den Rippen sind sechs versetzte Tonnenrollen
- für empfindliche Transportgüter haben wir die AWR Rollen in Polyurethan-Ausführung (PUR)



FÖRDERRÖLLCHEN SERIE ASR

Artikelbez.	D mm	d mm	B mm	Rollenmaterial	Farbe	Lagerung	Tragkraft kg
ASR10	50	8,2	19	Kunststoff	Weiß/Schwarz	Gleitlager	5
ASR50	50	8,2	40	Kunststoff	Weiß/Schwarz	Gleitlager	10
ASR60	60	8,2	53	Kunststoff	Weiß/Schwarz	Gleitlager	20
ASR80	80	8,2	60	Kunststoff	Weiß/Schwarz	Gleitlager	40

FÖRDERRÖLLCHEN SERIE AWR

Artikelbez.	D mm	d mm	B mm	Rollenmaterial	Farbe	Lagerung	Tragkraft kg
AWR40	40	8,4	29	Polyamid	Rot	Gleitlager	10
AWR40PUR	40	8,4	29	Polyurethan	Grün	Gleitlager	10
AWR48	48	8,4	39	Polyamid	Grau	Gleitlager	15
AWR60	60	8,4	48	Polyamid	Grau	Gleitlager	20
AWR60PUR	60	8,4	48	Polyurethan	Grün	Gleitlager	20
AWR80	80	8,4	64	Polyamid	Schwarz	Gleitlager	40
AWR80PUR	80	8,4	64	Polyurethan	Lila	Gleitlager	40

RÖLLCHENLEISTEN

bis 6 kg pro Rolle

Röllchen:

- aus hochwertigem, thermoplastischem Kunststoff (Polypropylen-PP), schlagzäh und bruchfest
- als Normal- (...N) und Spurkranzröllchen (...SP) lieferbar
- im Temperaturbereich von -30° bis +100° C einsetzbar

Profil:

- aus verzinktem Stahlblech profiliert
- die Röllchenleisten werden in der von Ihnen gewünschten Länge und Teilung individuell gefertigt, max. Länge 3000 mm (Sonderlängen bis 6000 mm auf Anfrage)

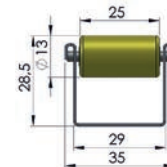
Lagerung:

Die auf Stahlachsen gelagerten Röllchen garantieren eine hohe Tragfähigkeit von 6 kg und einen sehr geringen Gleit-Reibungswiderstand.



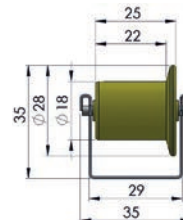
RÖLLCHENLEISTEN SERIE RUL-N-MINI

Artikelbez.	Teilung mm	Rollenmaterial	Lagerung	Tragkraft/Rolle kg
RUL-16N-MINI	16	Polypropylen	Gleitlager	6
RUL-33N-MINI	33	Polypropylen	Gleitlager	6
RUL-50N-MINI	50	Polypropylen	Gleitlager	6



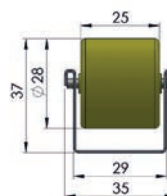
RÖLLCHENLEISTEN MIT SPURKRANZ SERIE RUL-SP-MINI

Artikelbez.	Teilung mm	Rollenmaterial	Lagerung	Tragkraft/Rolle kg
RUL-33SP-MINI	33	Polypropylen	Gleitlager	6
RUL-50SP-MINI	50	Polypropylen	Gleitlager	6
RUL-66SP-MINI	66	Polypropylen	Gleitlager	6



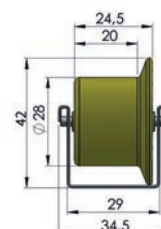
RÖLLCHENLEISTEN SERIE RUL-N

Artikelbez.	Teilung mm	Rollenmaterial	Lagerung	Tragkraft/Rolle kg
RUL-33N	33	Polypropylen	Gleitlager	6
RUL-50N	50	Polypropylen	Gleitlager	6
RUL-66N	66	Polypropylen	Gleitlager	6
RUL-83N	83	Polypropylen	Gleitlager	6
RUL-100N	100	Polypropylen	Gleitlager	6



RÖLLCHENLEISTEN MIT SPURKRANZ SERIE RUL-SP

Artikelbez.	Teilung mm	Rollenmaterial	Lagerung	Tragkraft/Rolle kg
RUL-50SP	50	Polypropylen	Gleitlager	6
RUL-66SP	66	Polypropylen	Gleitlager	6
RUL-83SP	83	Polypropylen	Gleitlager	6
RUL-100SP	100	Polypropylen	Gleitlager	6



- 01
- 02
- 03
- 04
- 05
- 06
- 07
- 08
- 09

RÖLLCHENLEISTEN

bis 15 kg pro Rolle

Röllchen:

- aus Polypropylen (PP)
- in Grau, Gelb, Schwarz und Blau lieferbar
- im Temperaturbereich von -20° bis +90° C, kurzzeitig bis +100° C einsetzbar
- hochleitfähige Röllchen -20° bis +40° C

Lagerung:

- die auf Stahlachsen gelagerten Röllchen ermöglichen eine vertikale Traglast von bis zu 40 kg bei horizontal aufliegender Last und einen sehr geringen Gleitreibungswiderstand

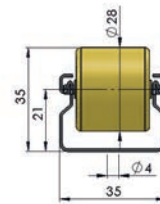
Profil:

- verzinktes Stahlblech 0,8 mm stark
- die Röllchenleisten werden in Ihrer individuell gewünschten Länge und Teilung gefertigt, in Längen bis max. 3000 mm lieferbar



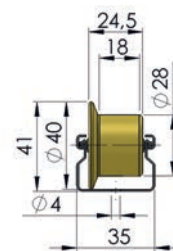
RÖLLCHENLEISTEN SERIE DRUL-N

Artikelbez.	Teilung mm	Rollenmaterial	Lagerung	Tragkraft/Rolle kg
DRUL-33N	33	Polypropylen	Gleitlager	15
DRUL-50N	50	Polypropylen	Gleitlager	15
DRUL-66N	66	Polypropylen	Gleitlager	15



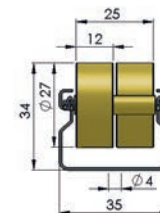
RÖLLCHENLEISTEN MIT SPURKRANZ SERIE DRUL-SP

Artikelbez.	Teilung mm	Rollenmaterial	Lagerung	Tragkraft/Rolle kg
DRUL-50SP	50	Polypropylen	Gleitlager	15
DRUL-66SP	66	Polypropylen	Gleitlager	15
DRUL-83SP	83	Polypropylen	Gleitlager	15



RÖLLCHENLEISTEN SERIE DRUL-N

Artikelbez.	Teilung mm	Rollenmaterial	Lagerung	Tragkraft/Rolle kg
DRUL-16,5N	16,5	Polypropylen	Gleitlager	15



RÖLLCHENLEISTEN

bis 15 kg pro Rolle

Varianten der Röllchenleiste DRUL:

- Achse und Profil in Edelstahl (...-VA)
- Röllchen in Schwarz und hochleitfähig (...-NHL)

Ein definierter Anfangsröllchenabstand ist gegen Aufpreis möglich (wenn gewünscht bitte angeben).

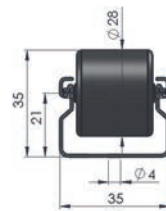
Bitte geben Sie bei Ihrer Bestellung den gewünschten Schienentyp (Rollenart und Teilung) mit Ihrer gewünschten Länge an.

Bestellbeispiel: DRUL-50-VA/2x1.500

Um einen kippfreien und gleichmäßigen Lauf des Fördergutes zu erreichen, muss das Fördergut auf mindestens drei Rollen aufliegen. Der Achsabstand oder die Teilung bezeichnet das Maß von Rollenmitte zu Rollenmitte (in Laufrichtung gesehen).

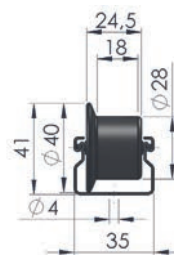
RÖLLCHENLEISTEN SERIE DRUL-HL

Artikelbez.	Teilung mm	Rollenmaterial	Lagerung	Tragkraft/Rolle kg
DRUL-33HL	33	Polypropylen	Gleitlager	15
DRUL-50HL	50	Polypropylen	Gleitlager	15
DRUL-66HL	66	Polypropylen	Gleitlager	15



RÖLLCHENLEISTEN MIT SPURKRANZ SERIE DRUL-SPHL

Artikelbez.	Teilung mm	Rollenmaterial	Lagerung	Tragkraft/Rolle kg
DRUL-50SPHL	50	Polypropylen	Gleitlager	15
DRUL-66SPHL	66	Polypropylen	Gleitlager	15
DRUL-83SPHL	83	Polypropylen	Gleitlager	15



GESA INFO

Um einen kippfreien und gleichmäßigen Lauf des Fördergutes zu erreichen, muss das Fördergut auf mindestens drei Röllchen aufliegen. Der Achsabstand oder die Teilung bezeichnet das Maß von Röllchenmitte zu Röllchenmitte.

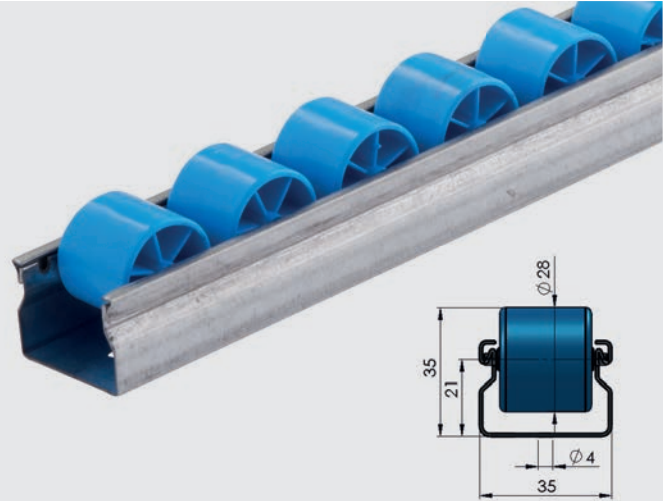
RÖLLCHENLEISTEN

Spezial

Röllchenleiste für den Kühlbereich bis -30°C

Vorteile:

- Röllchen aus Polyethylen, für eine bessere Beständigkeit in Kältezonen und gegen Verdrehungen und Biegungen
- Traglastkapazität vertikal bis 40 kg auf jedem Röllchen bei horizontal aufliegender Last



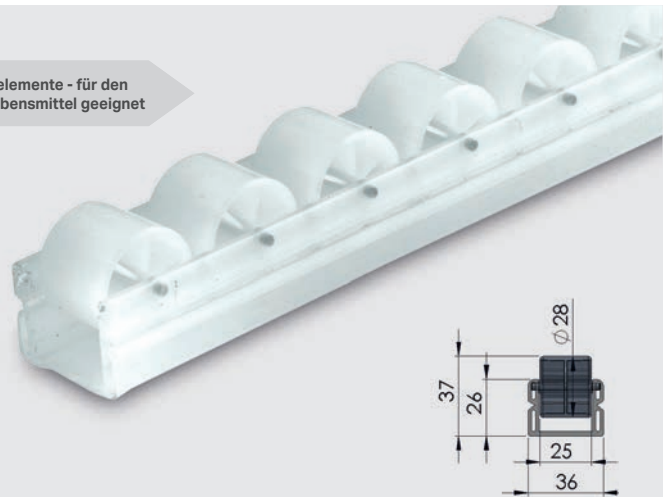
Röllchenleiste, keimfrei



Keimfreie Bauelemente - für den Kontakt mit Lebensmittel geeignet

Vorteile:

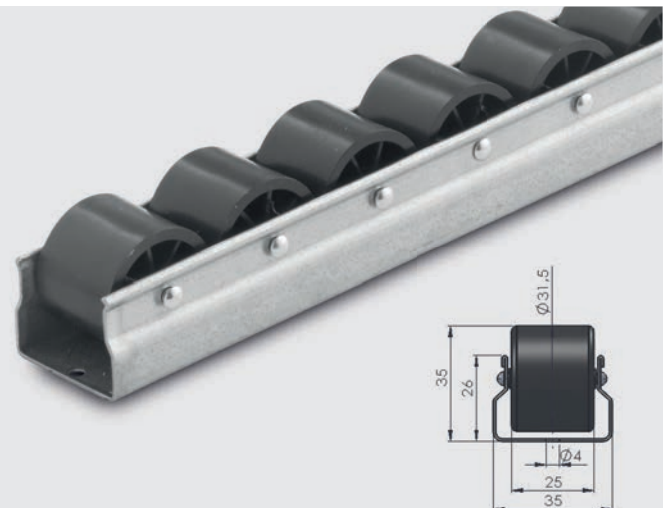
- Röllchen aus ungefärbtem Polypropylen
- U-Profil aus extrudiertem weißen Kunststoff ohne Farbstoffzusatz
- Achse aus Edelstahl
- Einsatz in sterilen Räumen zum Rolltransport von Fördergütern in steriler Umgebung
- Traglastkapazität vertikal bis 15 kg auf jedem Röllchen bei horizontal aufliegender Last



Röllchenleiste High Load

Vorteile:

- Verstärktes Blech und Röllchen ermöglichen bei horizontal aufliegender Last mehr als 100 kg vertikale Traglastkapazität pro Röllchen



RÖLLCHENLEISTEN

bis 40 kg pro Rolle

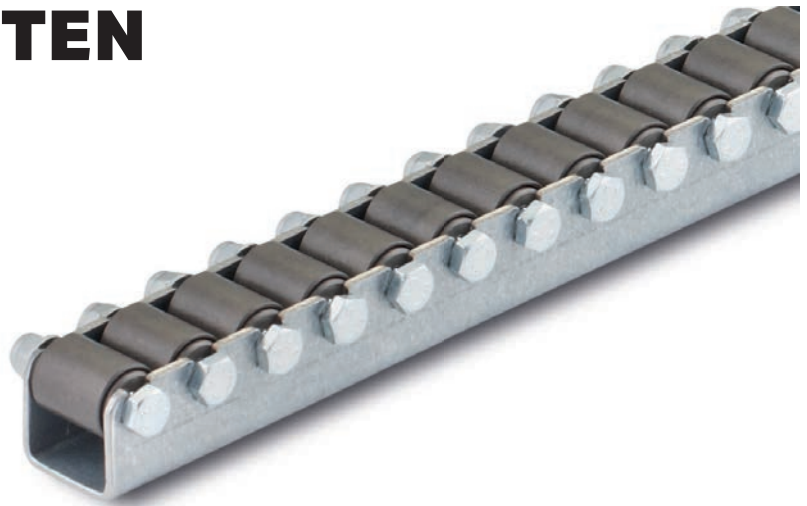
Röllchen:

- Stahlröllchen, leichtlaufend
- im Temperaturbereich von -40°C bis $+100^{\circ}\text{C}$ (ohne Ölschmierung bis 250°C) einsetzbar

Lagerung:

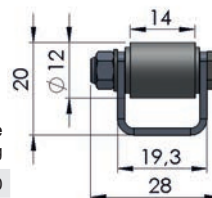
- kugellagerte Röllchen
- Tragkraft je Röllchen $\varnothing 12 \times 16 \text{ mm}$: 30 kg (RUL-13ST)
- Tragkraft je Röllchen $\varnothing 19 \times 24 \text{ mm}$: 40 kg (RUL-20ST)

Bitte geben Sie bei Ihrer Bestellung den gewünschten Schientyp (Röllchenart und Teilung), sowie die von Ihnen gewünschte Länge an.



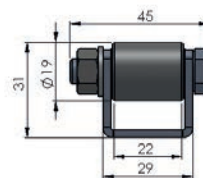
RÖLLCHENLEISTEN SERIE RUL-ST

Artikelbez.	Teilung mm	Rollenmaterial	Lagerung	Tragkraft/Rolle kg
RUL-13ST	13	Stahlrolle	Kugellager	30



RÖLLCHENLEISTEN SERIE RUL-ST

Artikelbez.	Teilung mm	Rollenmaterial	Lagerung	Tragkraft/Rolle kg
RUL-20ST	20	Stahlrolle	Kugellager	40



Profil:

- verzinktes Blech
- RUL-13ST: $18 \times 19,3 \times 18 \times 1,5 \text{ mm}$, max. 2.000 mm
- RUL-20ST: $28,5 \times 29,3 \times 28,5 \times 2,5 \text{ mm}$, max. 2.980 mm
- Befestigungslöcher: $\varnothing 6,2 \text{ mm}$, Teilung: 100 mm

RUL-13ST:

Achsmitte erstes Röllchen 6 mm von der Profilkante gesetzt.

RUL-20ST:

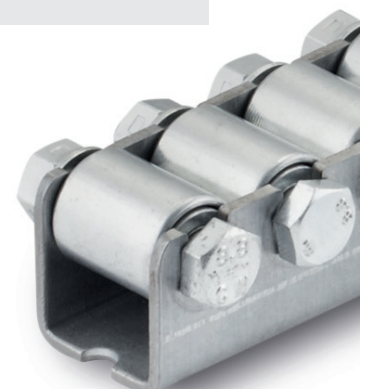
Achsmitte erstes Röllchen 10 mm von der Profilkante gesetzt.

Die Röllchenleisten werden in der von Ihnen gewünschten Länge und Teilung individuell gefertigt.

Bestellbeispiel: RUL-13ST/2x1.500

GESA INFO

Um einen kippfreien und gleichmäßigen Lauf des Fördergutes zu erreichen, muss das Fördergut auf mindestens drei Röllchen aufliegen. Der Achsabstand oder die Teilung bezeichnet das Maß von Röllchenmitte zu Röllchenmitte.



01

02

03

04

05

06

07

08

09

UNIVERSAL-ROLLSCHIENEN

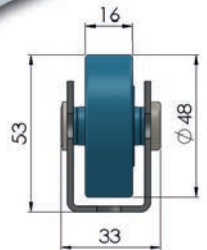
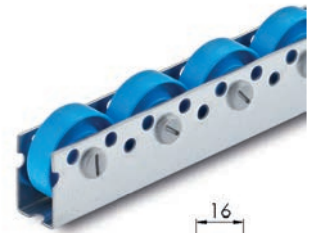
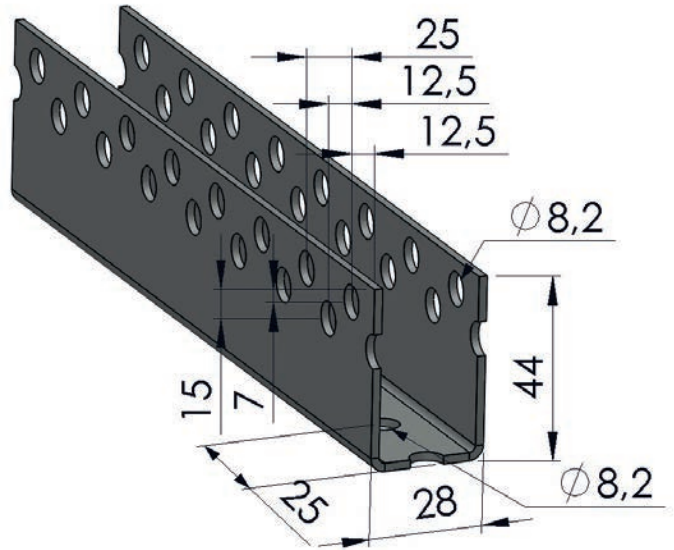
bis 10 kg pro Rolle

Rolle:

- Stahl-, Kunststoff- und Polyurethanrollen als Normal- oder Spurkranzrolle Ø 48 bis Ø 54 mm (Spurkranz bis Ø 66 mm)
- kugel- oder gleitgelagert
- Tragfähigkeit 2–80 kg/Rolle

Profil:

- aus verzinktem Stahlblech, s = 2 mm
- das Profil hat eine Lagerlänge von 3000 mm
- die Universal-Rollschiene werden in der von Ihnen gewünschten Länge und Teilung individuell gefertigt

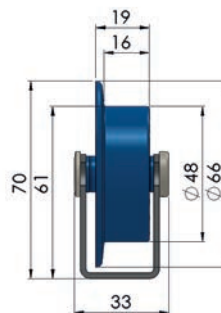


UNIVERSAL-ROLLSCHIENEN SERIE US-NR10

Artikelbez.	Bauhöhe untere Lochreihe mm	Bauhöhe obere Lochreihe mm	Teilung mm	Rollenmaterial	Lagerung	Tragkraft/Rolle kg
US-NR10-050	53	61	50	Kunststoff	Kugellager	10
US-NR10-075	53	61	75	Kunststoff	Kugellager	10
US-NR10-100	53	61	100	Kunststoff	Kugellager	10
US-NR10-125	53	61	125	Kunststoff	Kugellager	10
US-NR10-150	53	61	150	Kunststoff	Kugellager	10
US-NR10-175	53	61	175	Kunststoff	Kugellager	10
US-NR10-200	53	61	200	Kunststoff	Kugellager	10

UNIVERSAL-ROLLSCHIENEN MIT SPURKRANZ SERIE US-SR10

Artikelbez.	Bauhöhe obere Lochreihe mm	Teilung mm	Rollenmaterial	Lagerung	Tragkraft/Rolle kg
US-SR10-075	70	75	Kunststoff	Kugellager	10
US-SR10-100	70	100	Kunststoff	Kugellager	10
US-SR10-125	70	125	Kunststoff	Kugellager	10
US-SR10-150	70	150	Kunststoff	Kugellager	10
US-SR10-175	70	175	Kunststoff	Kugellager	10
US-SR10-200	70	200	Kunststoff	Kugellager	10



UNIVERSAL-ROLLSCHIENEN

bis 40 kg pro Rolle

Montage:

- Normalrollen werden, wenn nicht anders bestellt, in der unteren Lochreihe montiert. Spurkranzrollen und Rollen mit thermoplastischer Gummibandage sind immer in der oberen Lochreihe montiert
- Mitte erstes Röllchen nach 25 mm von der Profilkante gesetzt. Das Ende der Schiene ist auslaufend
- ein definierter Anfangsröllchenabstand ist gegen Aufpreis möglich (wenn gewünscht, bitte bei der Bestellung angeben)

Verschraubung:

- Spezialschrauben mit Kunststoff-Abdeckkappe (VS26) oder Stahlschrauben (M8)

Bitte geben Sie bei Ihrer Bestellung den gewünschten Schienentyp (Rollenart und Teilung) sowie die Länge und Verschraubung an.

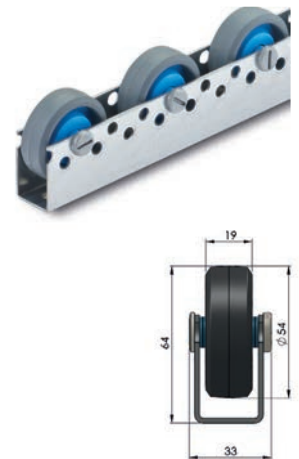
Bestellbeispiel: US-NR05-050/VS26/2x1.500

GESA INFO

Um einen kippfreien und gleichmäßigen Lauf des Fördergutes zu erreichen, muss das Fördergut auf mindestens drei Röllchen aufliegen. Der Achsabstand oder die Teilung bezeichnet das Maß von Röllchenmitte zu Röllchenmitte.

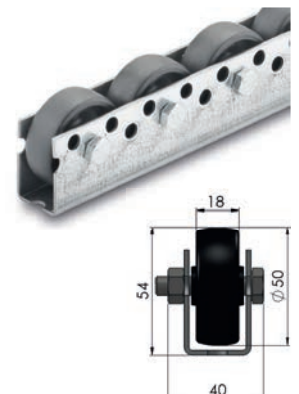
UNIVERSAL-ROLLSCHIENEN SERIE US-NR15

Artikelbez.	Bauhöhe obere Lochreihe mm	Teilung mm	Rollenmaterial	Lagerung	Tragkraft/Rolle kg
US-NR15-075	64	75	Kunststoffröllchen mit Gummibeschichtung	Kugellager	10
US-NR15-100	64	100	Kunststoffröllchen mit Gummibeschichtung	Kugellager	10
US-NR15-125	64	125	Kunststoffröllchen mit Gummibeschichtung	Kugellager	10
US-NR15-150	64	150	Kunststoffröllchen mit Gummibeschichtung	Kugellager	10
US-NR15-175	64	175	Kunststoffröllchen mit Gummibeschichtung	Kugellager	10
US-NR15-200	64	200	Kunststoffröllchen mit Gummibeschichtung	Kugellager	10



UNIVERSAL-ROLLSCHIENEN SERIE US-NR07

Artikelbez.	Bauhöhe untere Lochreihe mm	Bauhöhe obere Lochreihe mm	Teilung mm	Rollenmaterial	Lagerung	Tragkraft/Rolle kg
US-NR07-050	54	62	50	Polyamid	Gleitlager	40
US-NR07-075	54	62	75	Polyamid	Gleitlager	40
US-NR07-100	54	62	100	Polyamid	Gleitlager	40
US-NR07-125	54	62	125	Polyamid	Gleitlager	40
US-NR07-150	54	62	150	Polyamid	Gleitlager	40
US-NR07-175	54	62	175	Polyamid	Gleitlager	40
US-NR07-200	54	62	200	Polyamid	Gleitlager	40



01

02

03

04

05

06

07

08

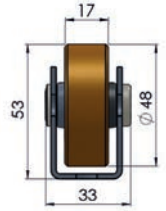
09

UNIVERSAL-ROLLSCHIENEN

bis 80 kg pro Rolle

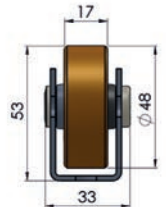
UNIVERSAL-ROLLSCHIENEN SERIE US-NR05

Artikelbez.	Bauhöhe untere Lochreihe mm	Bauhöhe obere Lochreihe mm	Teilung mm	Rollenmaterial	Lagerung	Tragkraft/Rolle kg
US-NR05-050	53	61	50	Kunststoffröllchen mit PU-Beschichtung	Gleitlager	40
US-NR05-075	53	61	75	Kunststoffröllchen mit PU-Beschichtung	Gleitlager	40
US-NR05-100	53	61	100	Kunststoffröllchen mit PU-Beschichtung	Gleitlager	40
US-NR05-125	53	61	125	Kunststoffröllchen mit PU-Beschichtung	Gleitlager	40
US-NR05-150	53	61	150	Kunststoffröllchen mit PU-Beschichtung	Gleitlager	40
US-NR05-175	53	61	175	Kunststoffröllchen mit PU-Beschichtung	Gleitlager	40
US-NR05-200	53	61	200	Kunststoffröllchen mit PU-Beschichtung	Gleitlager	40



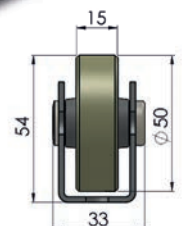
UNIVERSAL-ROLLSCHIENEN SERIE US-NR08

Artikelbez.	Bauhöhe untere Lochreihe mm	Bauhöhe obere Lochreihe mm	Teilung mm	Rollenmaterial	Lagerung	Tragkraft/Rolle kg
US-NR08-050	53	61	50	Kunststoffröllchen mit PU-Beschichtung	Kugellager	40
US-NR08-075	53	61	75	Kunststoffröllchen mit PU-Beschichtung	Kugellager	40
US-NR08-100	53	61	100	Kunststoffröllchen mit PU-Beschichtung	Kugellager	40
US-NR08-125	53	61	125	Kunststoffröllchen mit PU-Beschichtung	Kugellager	40
US-NR08-150	53	61	150	Kunststoffröllchen mit PU-Beschichtung	Kugellager	40
US-NR08-175	53	61	175	Kunststoffröllchen mit PU-Beschichtung	Kugellager	40
US-NR08-200	53	61	200	Kunststoffröllchen mit PU-Beschichtung	Kugellager	40



UNIVERSAL-ROLLSCHIENEN SERIE US-NR04

Artikelbez.	Bauhöhe untere Lochreihe mm	Bauhöhe obere Lochreihe mm	Teilung mm	Rollenmaterial	Lagerung	Tragkraft/Rolle kg
US-NR04-075	54	62	50	Polyurethan	Kugellager	80
US-NR04-100	54	62	75	Polyurethan	Kugellager	80
US-NR04-125	54	62	100	Polyurethan	Kugellager	80
US-NR04-150	54	62	150	Polyurethan	Kugellager	80

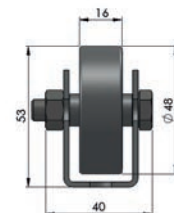


UNIVERSAL-ROLLSCHIENEN

bis 20 kg pro Rolle

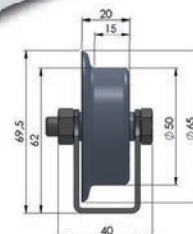
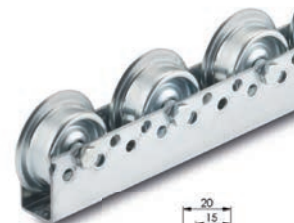
UNIVERSAL-ROLLSCHIENEN SERIE US-NR20

Artikelbez.	Bauhöhe untere Lochreihe mm	Bauhöhe obere Lochreihe mm	Teilung mm	Rollenmaterial	Lagerung	Tragkraft/Rolle kg
US-NR20-050	53	61	50	Stahlrolle	Kugellager	20
US-NR20-075	53	61	75	Stahlrolle	Kugellager	20
US-NR20-100	53	61	100	Stahlrolle	Kugellager	20
US-NR20-125	53	61	125	Stahlrolle	Kugellager	20
US-NR20-150	53	61	150	Stahlrolle	Kugellager	20
US-NR20-175	53	61	175	Stahlrolle	Kugellager	20
US-NR20-200	53	61	200	Stahlrolle	Kugellager	20



UNIVERSAL-ROLLSCHIENEN MIT SPURKRANZROLLEN SERIE US-SR20

Artikelbez.	Bauhöhe obere Lochreihe mm	Teilung mm	Rollenmaterial	Lagerung	Tragkraft/Rolle kg
US-SR20-075	69,5	75	Stahlrolle	Kugellager	15
US-SR20-100	69,5	100	Stahlrolle	Kugellager	15
US-SR20-125	69,5	125	Stahlrolle	Kugellager	15
US-SR20-150	69,5	150	Stahlrolle	Kugellager	15
US-SR20-175	69,5	175	Stahlrolle	Kugellager	15
US-SR20-200	69,5	200	Stahlrolle	Kugellager	15



UNIVERSAL-ROLLSCHIENEN MIT BÜRSTENROLLEN SERIE US-NR30

Artikelbez.	Bauhöhe obere Lochreihe mm	Teilung mm	Rollenmaterial	Lagerung	Tragkraft/Rolle kg
US-NR30-075	62	75	Bürstenrolle	Gleitlager	2
US-NR30-100	62	100	Bürstenrolle	Gleitlager	2
US-NR30-125	62	125	Bürstenrolle	Gleitlager	2
US-NR30-150	62	150	Bürstenrolle	Gleitlager	2
US-NR30-175	62	175	Bürstenrolle	Gleitlager	2
US-NR30-200	62	200	Bürstenrolle	Gleitlager	2



01

02

03

04

05

06

07

08

09

COLLI-ROLLSCHIENEN

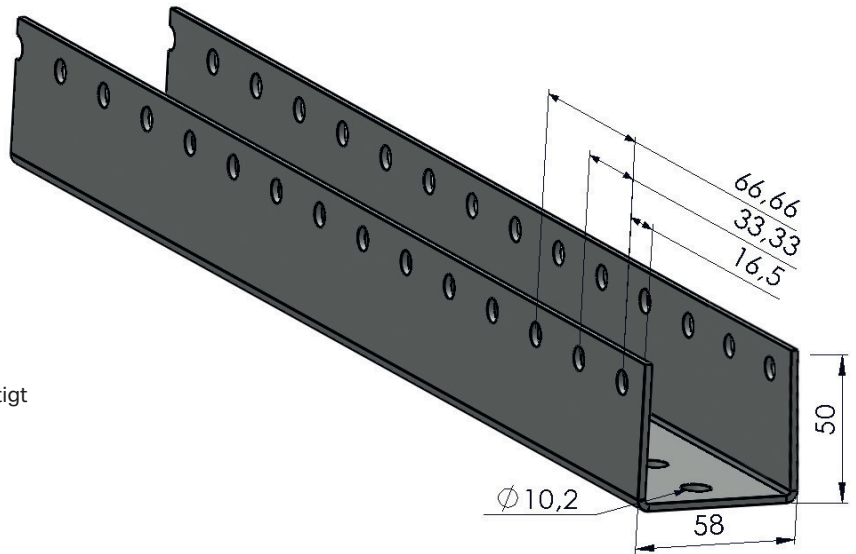
bis 160 kg pro Rolle

Rolle:

- Stahl- und Kunststoffrollen als Normal- oder Spurkranzrolle Ø 50 mm und Ø 54 mm
- kugel- oder gleitgelagert
- Tragfähigkeit 40-160 kg/Rolle

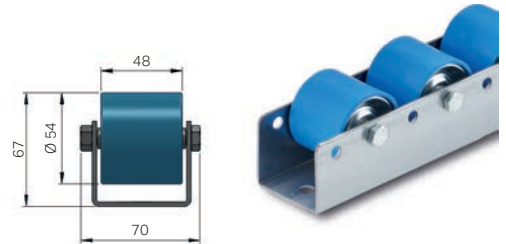
Profil:

- aus verzinktem Stahlblech, s = 2,5 mm
- das Profil hat eine Lagerlänge von 3000 mm
- die Colli-Rollschiene werden in der von Ihnen gewünschten Länge und Teilung individuell gefertigt



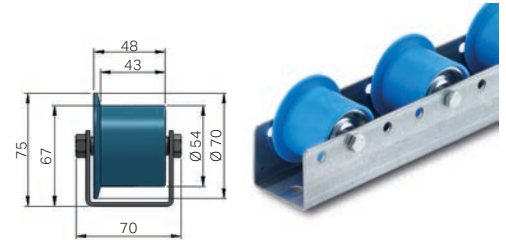
COLLI-ROLLSCHIENEN SERIE US-NR40

Artikelbez.	Teilung mm	Rollenmaterial	Lagerung	Tragkraft/Rolle kg
US-NR40-066	66	2 Stahlröllchen, kunststoffummantelt	Kugellager	40
US-NR40-100	100	2 Stahlröllchen, kunststoffummantelt	Kugellager	40
US-NR40-133	133	2 Stahlröllchen, kunststoffummantelt	Kugellager	40
US-NR40-166	166	2 Stahlröllchen, kunststoffummantelt	Kugellager	40
US-NR40-200	200	2 Stahlröllchen, kunststoffummantelt	Kugellager	40



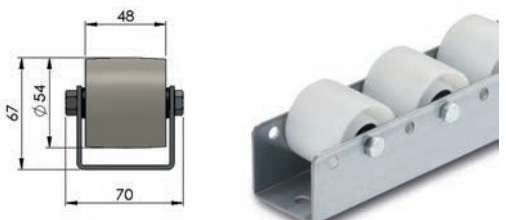
COLLI-ROLLSCHIENEN MIT SPURKRANZ SERIE US-SR40

Artikelbez.	Teilung mm	Rollenmaterial	Lagerung	Tragkraft/Rolle kg
US-SR40-100	100	2 Stahlröllchen, kunststoffummantelt	Kugellager	40
US-SR40-133	133	2 Stahlröllchen, kunststoffummantelt	Kugellager	40
US-SR40-166	166	2 Stahlröllchen, kunststoffummantelt	Kugellager	40
US-SR40-200	200	2 Stahlröllchen, kunststoffummantelt	Kugellager	40



COLLI-ROLLSCHIENEN SERIE US-NR50

Artikelbez.	Teilung mm	Rollenmaterial	Lagerung	Tragkraft/Rolle kg
US-NR50-066	66	Polyamid	Rillenkugellager	150
US-NR50-100	100	Polyamid	Rillenkugellager	150
US-NR50-133	133	Polyamid	Rillenkugellager	150
US-NR50-166	166	Polyamid	Rillenkugellager	150
US-NR50-200	200	Polyamid	Rillenkugellager	150



COLLI-ROLLSCHIENEN

bis 160 kg pro Rolle

Montage:

- Mitte erstes Röllchen nach 50 mm von der Profilkante gesetzt, das Ende der Schiene auslaufend (Lochraster 33,33 mm)
- ein definierter Anfangsröllchenabstand ist gegen Aufpreis möglich (wenn gewünscht, bitte bei der Bestellung angeben)

Verschraubung:

- Stahlschrauben (M8)

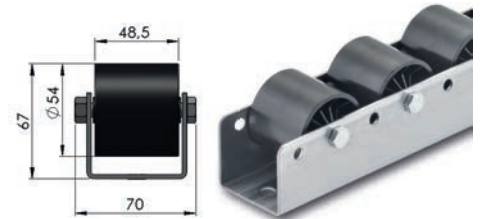
Bitte geben Sie bei Ihrer Bestellung den gewünschten Schientyp (Rollenart und Teilung) sowie die von Ihnen gewünschte Länge an.

Bestellbeispiel: US-NR80-066/2x1.500

Um einen kippfreien und gleichmäßigen Lauf des Fördergutes zu erreichen, muss das Fördergut auf mindestens drei Rollen aufliegen. Der Achsabstand oder die Teilung bezeichnet das Maß von Rollenmitte zu Rollenmitte.

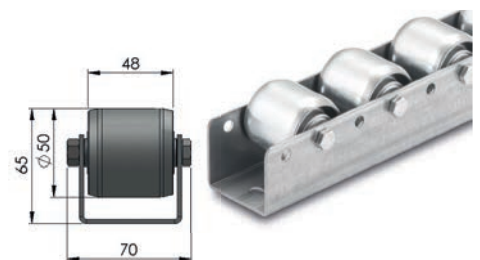
COLLI-ROLLSCHIENEN SERIE US-NR70

Artikelbez.	Teilung mm	Rollenmaterial	Lagerung	Tragkraft/Rolle kg
US-NR70-066	66	Polyamid	Gleitlager	60
US-NR70-100	100	Polyamid	Gleitlager	60
US-NR70-133	133	Polyamid	Gleitlager	60
US-NR70-166	166	Polyamid	Gleitlager	60
US-NR70-200	200	Polyamid	Gleitlager	60



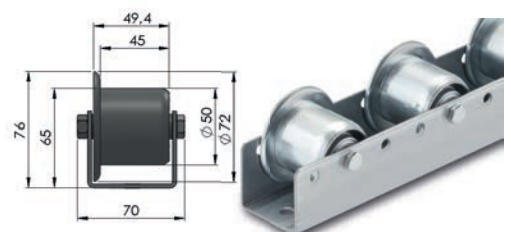
COLLI-ROLLSCHIENEN SERIE US-NR80

Artikelbez.	Teilung mm	Rollenmaterial	Lagerung	Tragkraft/Rolle kg
US-NR80-066	66	Stahlrolle	Kugellager	160
US-NR80-100	100	Stahlrolle	Kugellager	160
US-NR80-133	133	Stahlrolle	Kugellager	160
US-NR80-166	166	Stahlrolle	Kugellager	160
US-NR80-200	200	Stahlrolle	Kugellager	160



COLLI-ROLLSCHIENEN MIT SPURKRANZ SERIE US-SR80

Artikelbez.	Teilung mm	Rollenmaterial	Lagerung	Tragkraft/Rolle kg
US-SR80-100	100	Stahlrolle	Kugellager	160
US-SR80-133	133	Stahlrolle	Kugellager	160
US-SR80-166	166	Stahlrolle	Kugellager	160
US-SR80-200	200	Stahlrolle	Kugellager	160



01

02

03

04

05

06

07

08

09

COLLI-ROLLSCHIENEN

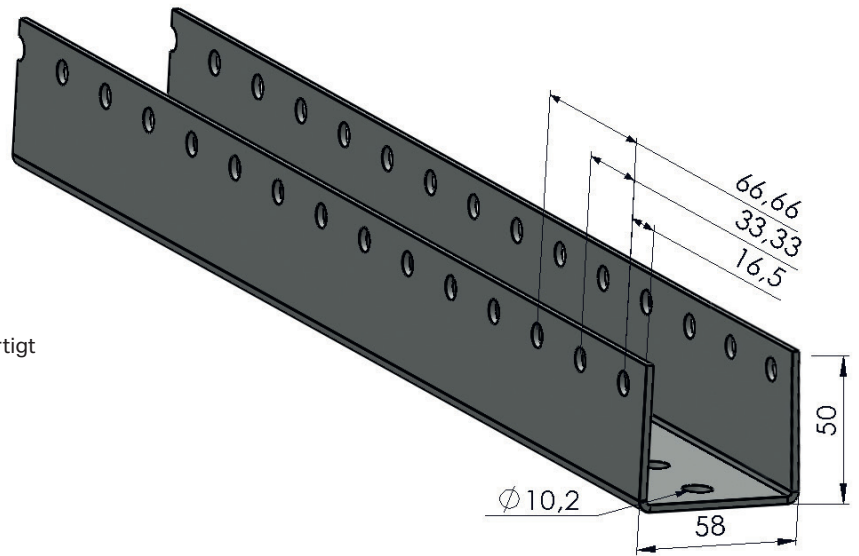
bis 500 kg pro Rolle

Rolle:

- Kugellager 6004-2RS
- Tragfähigkeit 500 kg/Kugellager

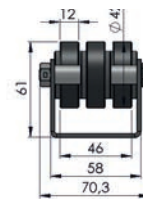
Profil:

- aus verzinktem Stahlblech, s = 2,5 mm
- das Profil hat eine Lagerlänge von 3000 mm
- die Colli-Rollschiene werden in der von Ihnen gewünschten Länge und Teilung individuell gefertigt



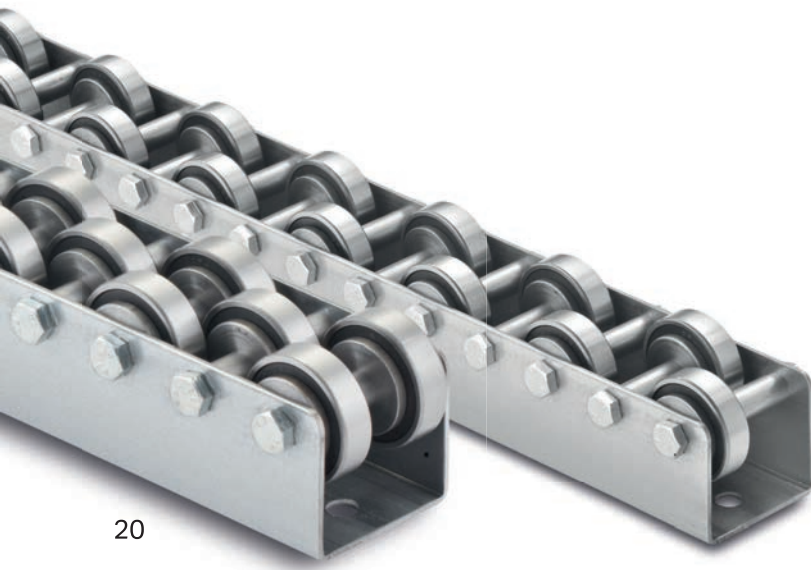
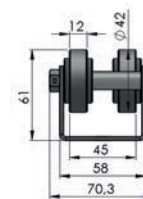
COLLI-ROLLSCHIENEN SERIE US-NR-6004

Artikelbez.	Teilung mm	Rollenmaterial	Lagerung	Tragkraft/Rolle kg
US-NR-6004-2RS-33-Typ1	33,3	Stahl blank	Rillenkugellager	500



COLLI-ROLLSCHIENEN SERIE US-NR-6004

Artikelbez.	Teilung mm	Rollenmaterial	Lagerung	Tragkraft/Rolle kg
US-NR-6004-2RS-33-Typ2	33,3	Stahl blank	Rillenkugellager	500



PALETTEN-ROLLSCHIENEN

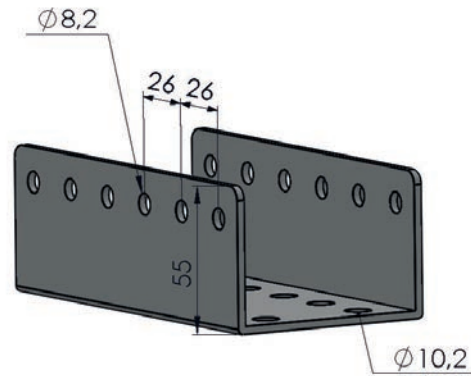
bis 160 kg pro Rolle

Rolle:

- Stahlrolle als Normal- oder Spurkranzrolle Ø 50 mm
- Normalrolle mit 2 mm PVC-Aufschiebschlauch Ø 54 mm
- kugellagert
- Tragfähigkeit 160 kg/Rolle

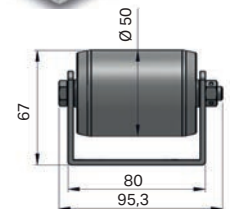
Profil:

- aus verzinktem Stahlblech, s = 3 mm
- Profil 2 max. Länge 2990 mm, Profil 3 max. Länge 2990 mm
- die Palettenrollschienen werden in der von Ihnen gewünschten Länge und Teilung individuell gefertigt



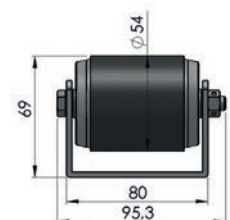
PALETTEN-ROLLSCHIENEN SERIE NR100-2

Artikelbez.	Teilung mm	Rollenmaterial	Lagerung	Tragkraft/Rolle kg
NR100-052-2	52	Stahlrolle	Kugellager	160
NR100-078-2	78	Stahlrolle	Kugellager	160
NR100-104-2	104	Stahlrolle	Kugellager	160
NR100-130-2	130	Stahlrolle	Kugellager	160
NR100-156-2	156	Stahlrolle	Kugellager	160
NR100-182-2	182	Stahlrolle	Kugellager	160
NR100-208-2	208	Stahlrolle	Kugellager	160



PALETTEN-ROLLSCHIENEN SERIE NR110-2

Artikelbez.	Teilung mm	Rollenmaterial	Lagerung	Tragkraft/Rolle kg
NR110-078-2	78	Stahlrolle mit PVC-Schlauch	Kugellager	160
NR110-104-2	104	Stahlrolle mit PVC-Schlauch	Kugellager	160
NR110-130-2	130	Stahlrolle mit PVC-Schlauch	Kugellager	160
NR110-156-2	156	Stahlrolle mit PVC-Schlauch	Kugellager	160
NR110-182-2	182	Stahlrolle mit PVC-Schlauch	Kugellager	160
NR110-208-2	208	Stahlrolle mit PVC-Schlauch	Kugellager	160



- 01
- 02
- 03
- 04
- 05
- 06
- 07
- 08
- 09

PALETTEN-ROLLSCHIENEN

bis 160 kg pro Rolle

Montage:

- Mitte erstes Röllchen nach 39 mm von der Profilkante gesetzt, das Ende der Schiene ist auslaufend
- ein definierter Anfangsröllchenabstand ist gegen Aufpreis möglich (wenn gewünscht, bitte bei der Bestellung angeben)

Verschraubung:

- Stahlschrauben (M8)

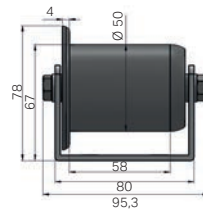
Für den Palettenquertransport ist eine Rollenteilung von 52 mm notwendig. Bei einem Palettenlängstransport werden in Abhängigkeit vom Gewicht der Palette zwei oder drei Rollschienen mit 104–208 mm Rollenteilung eingesetzt.

Bitte geben Sie bei Ihrer Bestellung den gewünschten Schienentyp (Rollenart und Teilung) sowie die von Ihnen gewünschte Länge an.

Bestellbeispiel: NR100-052-2/2x1.500

PALETTEN-ROLLSCHIENEN MIT SPURKRANZ SERIE SR100-2

Artikelbez.	Teilung mm	Rollenmaterial	Lagerung	Tragkraft/Rolle kg
SR100-078-2	78	Stahlrolle	Kugellager	160
SR100-104-2	104	Stahlrolle	Kugellager	160
SR100-130-2	130	Stahlrolle	Kugellager	160
SR100-156-2	156	Stahlrolle	Kugellager	160
SR100-182-2	182	Stahlrolle	Kugellager	160
SR100-208-2	208	Stahlrolle	Kugellager	160

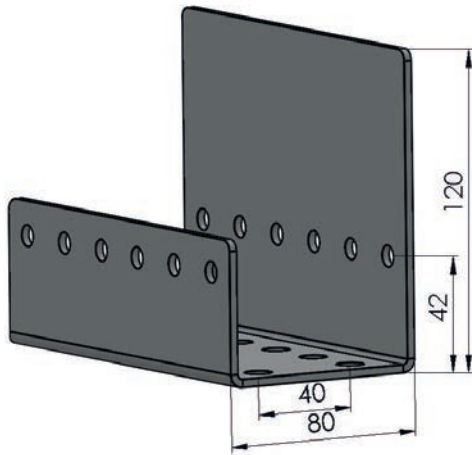


GESA INFO

Um einen kippfreien und gleichmäßigen Lauf des Fördergutes zu erreichen, muss das Fördergut auf mindestens drei Röllchen aufliegen. Der Achsabstand oder die Teilung bezeichnet das Maß von Röllchenmitte zu Röllchenmitte.

PALETTEN-ROLLSCHIENEN

bis 160 kg pro Rolle

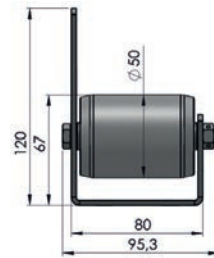


GESA INFO

Einseitig erhöhtes Profil führt das Transportgut und verhindert ein Abrutschen und Verkanten

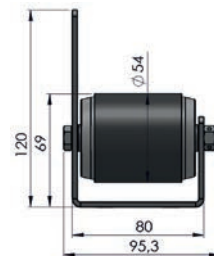
PALETTEN-ROLLSCHIENEN SERIE NR100-3

Artikelbez.	Teilung mm	Rollenmaterial	Lagerung	Tragkraft/Rolle kg
NR100-052-3	52	Stahlrolle	Kugellager	160
NR100-078-3	78	Stahlrolle	Kugellager	160
NR100-104-3	104	Stahlrolle	Kugellager	160
NR100-130-3	130	Stahlrolle	Kugellager	160
NR100-156-3	156	Stahlrolle	Kugellager	160
NR100-182-3	182	Stahlrolle	Kugellager	160
NR100-208-3	208	Stahlrolle	Kugellager	160



PALETTEN-ROLLSCHIENEN SERIE NR110-3

Artikelbez.	Teilung mm	Rollenmaterial	Lagerung	Tragkraft/Rolle kg
NR110-078-3	78	Stahlrolle mit PVC-Schlauch	Kugellager	160
NR110-104-3	104	Stahlrolle mit PVC-Schlauch	Kugellager	160
NR110-130-3	130	Stahlrolle mit PVC-Schlauch	Kugellager	160
NR110-156-3	156	Stahlrolle mit PVC-Schlauch	Kugellager	160
NR110-182-3	182	Stahlrolle mit PVC-Schlauch	Kugellager	160
NR110-208-3	208	Stahlrolle mit PVC-Schlauch	Kugellager	160



01

02

03

04

05

06

07

08

09

BREITE PALETTEN-ROLLSCHIENEN

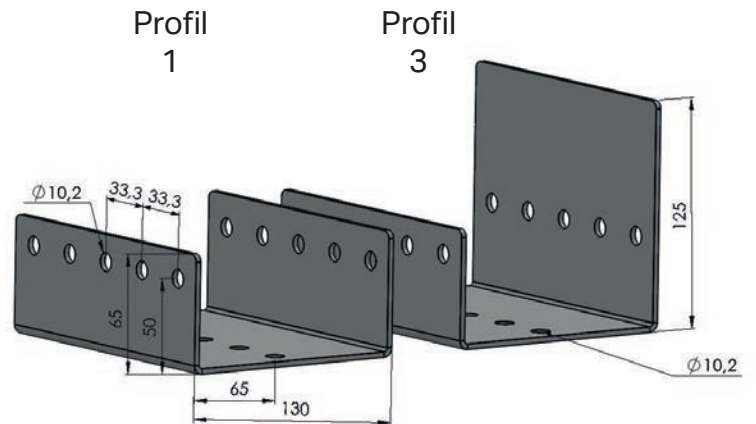
bis 160 kg pro Rolle

Rolle:

- Stahlrolle als Normalrolle \varnothing 60 mm
- Normalrollen mit 2 mm PVC-Aufschießschlauch \varnothing 64 mm
- kugellagert
- Tragfähigkeit 160 kg/Rolle

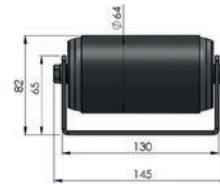
Profil:

- aus verzinktem Stahlblech, $s = 2,8$ mm
- Profil 1 max. 2966 mm,
Profil 3 max. 2966 mm
- die Palettenrollschienen werden in der von Ihnen gewünschten Länge und Teilung individuell gefertigt



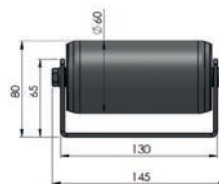
PALETTEN-ROLLSCHIENEN SERIE NR200-1 / PROFIL 1

Artikelbez.	Teilung mm	Rollenmaterial	Lagerung	Tragkraft/Rolle kg
NR200-066-1	66	Stahlrolle	Kugellager	160
NR200-100-1	100	Stahlrolle	Kugellager	160
NR200-133-1	133	Stahlrolle	Kugellager	160
NR200-166-1	166	Stahlrolle	Kugellager	160
NR200-200-1	200	Stahlrolle	Kugellager	160



PALETTEN-ROLLSCHIENEN SERIE NR210-1 / PROFIL 1

Artikelbez.	Teilung mm	Rollenmaterial	Lagerung	Tragkraft/Rolle kg
NR210-066-1	66	Stahlrolle mit PVC-Schlauch	Kugellager	160
NR210-100-1	100	Stahlrolle mit PVC-Schlauch	Kugellager	160
NR210-133-1	133	Stahlrolle mit PVC-Schlauch	Kugellager	160
NR210-166-1	166	Stahlrolle mit PVC-Schlauch	Kugellager	160
NR210-200-1	200	Stahlrolle mit PVC-Schlauch	Kugellager	160



BREITE PALETTEN-ROLLSCHIENEN

bis 160 kg pro Rolle

Montage:

- Mitte erstes Röllchen nach 50 mm von der Profilkante gesetzt, das Ende der Schiene ist auslaufend
- ein definierter Anfangsröllchenabstand ist gegen Aufpreis möglich (wenn gewünscht, bitte bei der Bestellung angeben)

Verschraubung:

- Stahlschrauben (M10)

Bitte geben Sie bei Ihrer Bestellung den gewünschten Schienentyp (Rollenart und Teilung) sowie die von Ihnen gewünschte Länge an.

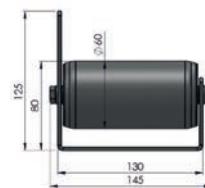
Bestellbeispiel: NR200-100-1/2x1.500

GESA INFO

Um einen kippfreien und gleichmäßigen Lauf des Fördergutes zu erreichen, muss das Fördergut auf mindestens drei Röllchen aufliegen. Der Achsabstand oder die Teilung bezeichnet das Maß von Röllchenmitte zu Röllchenmitte.

PALETTEN-ROLLSCHIENEN SERIE NR200-3 / PROFIL 3

Artikelbez.	Teilung mm	Rollenmaterial	Lagerung	Tragkraft/Rolle kg
NR200-066-3	66	Stahlrolle	Kugellager	160
NR200-100-3	100	Stahlrolle	Kugellager	160
NR200-133-3	133	Stahlrolle	Kugellager	160
NR200-166-3	166	Stahlrolle	Kugellager	160
NR200-200-3	200	Stahlrolle	Kugellager	160

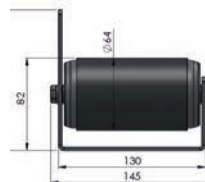


GESA INFO

Einseitig erhöhtes Profil führt das Transportgut und verhindert ein Abrutschen und Verkanten

PALETTEN-ROLLSCHIENEN SERIE NR210-3 / PROFIL 3

Artikelbez.	Teilung mm	Rollenmaterial	Lagerung	Tragkraft/Rolle kg
NR210-066-3	66	Stahlrolle mit PVC-Schlauch	Kugellager	160
NR210-100-3	100	Stahlrolle mit PVC-Schlauch	Kugellager	160
NR210-133-3	133	Stahlrolle mit PVC-Schlauch	Kugellager	160
NR210-166-3	166	Stahlrolle mit PVC-Schlauch	Kugellager	160
NR210-200-3	200	Stahlrolle mit PVC-Schlauch	Kugellager	160



01

02

03

04

05

06

07

08

09

SCHWERLAST-ROLLSCHIENEN

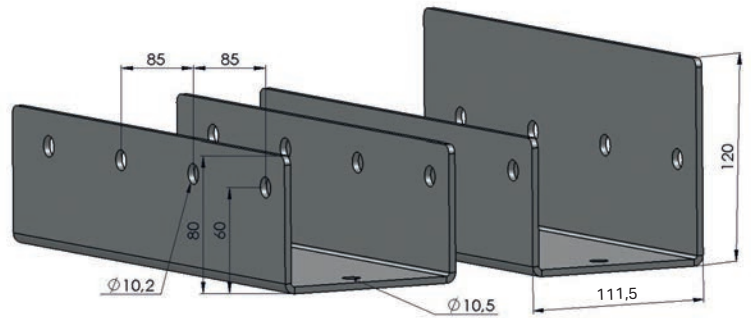
bis 1000 kg pro Rolle

Rolle:

- Polyamid- oder Polyurethanrollen

Profil:

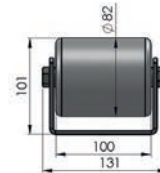
- 4 mm starkes verzinktes Profil
- optional mit einseitig erhöhtem Schenkel lieferbar
- max. Länge 2.975 mm



Die Schwerlastrollschienen werden in der von Ihnen gewünschten Länge und Teilung individuell gefertigt. Einseitig erhöhtes Profil führt das Transportgut und verhindert ein Abrutschen und Verkant.

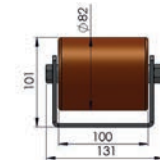
SCHWERLAST-ROLLSCHIENEN SERIE 998-KN82

Artikelbez.	Teilung mm	Rollenmaterial	Lagerung	Tragkraft/Rolle kg
998-SRS100-85-KN82	85	Polyamid	Rillenkugellager	1000
998-SRS100-170-KN82	170	Polyamid	Rillenkugellager	1000



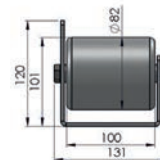
SCHWERLAST-ROLLSCHIENEN SERIE 998-VN82

Artikelbez.	Teilung mm	Rollenmaterial	Lagerung	Tragkraft/Rolle kg
998-SRS100-85-VN82	85	Polyurethan	Rillenkugellager	700
998-SRS100-170-VN82	170	Polyurethan	Rillenkugellager	700



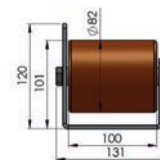
SCHWERLAST-ROLLSCHIENEN MIT SEITLICHEN ANSCHLAG SERIE 999-KN82

Artikelbez.	Teilung mm	Rollenmaterial	Lagerung	Tragkraft/Rolle kg
999-SRS100-85-KN82-3	85	Polyamid	Rillenkugellager	1000
999-SRS100-170-KN82-3	170	Polyamid	Rillenkugellager	1000



SCHWERLAST-ROLLSCHIENEN MIT SEITLICHEN ANSCHLAG FÜHRUNG SERIE 999-VN82

Artikelbez.	Teilung mm	Rollenmaterial	Lagerung	Tragkraft/Rolle kg
999-SRS100-85-VN82-3	85	Polyurethan	Rillenkugellager	700
999-SRS100-170-VN82-3	170	Polyurethan	Rillenkugellager	700



SCHWERLAST-ROLLSCHIENEN

bis 655 kg pro Rolle

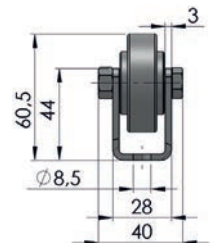
Unsere Schwerlastrollschiene US-NR09 besteht gegenüber der üblichen US-NR Schiene aus einem verstärkten Profil (44 x 28 x 44 x 3 mm), zusätzlich werden stabile Rillenkugellager 6204-2RS anstelle von Rollen eingesetzt. Die max. Länge beträgt 2975 mm.

Bitte geben Sie bei Ihrer Bestellung den gewünschten Schienentyp (Rollenart und Teilung) sowie die von Ihnen gewünschte Länge an.

Bestellbeispiel: US-NR09-050/2x1.500

SCHWERLAST-ROLLSCHIENEN SERIE US-NR09

Artikelbez.	Teilung mm	Rollenmaterial	Lagerung	Tragkraft/Rolle kg
US-NR09-050	50	Stahl blank	Rillenkugellager	655
US-NR09-075	75	Stahl blank	Rillenkugellager	655
US-NR09-100	100	Stahl blank	Rillenkugellager	655
US-NR09-125	125	Stahl blank	Rillenkugellager	655
US-NR09-150	150	Stahl blank	Rillenkugellager	655
US-NR09-175	175	Stahl blank	Rillenkugellager	655
US-NR09-200	200	Stahl blank	Rillenkugellager	655



GESA INFO

Um einen kippfreien und gleichmäßigen Lauf des Fördergutes zu erreichen, muss das Fördergut auf mindestens drei Röllchen aufliegen. Der Achsabstand oder die Teilung bezeichnet das Maß von Röllchenmitte zu Röllchenmitte.

01

02

03

04

05

06

07

08

09

ALLSEITEN-ROLLSCHIENEN

bis 40 kg pro Rolle

Rollen:

- Rollen aus Polyamid
- Einzelrolle mit vier Tonnenrollen, Doppelrolle mit acht Tonnenrollen in versetzter Anordnung

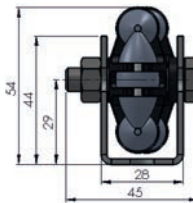
Profil:

- aus verzinktem Stahlblech
- Schienentyp ASRS10 und ASRS60: max. Länge 2966 mm
- Schienentyp ASRS50 und ASRS80: max. Länge 2966 mm
- die Allseiten-Rollschienen werden in der von Ihnen gewünschten Länge und Teilung individuell gefertigt



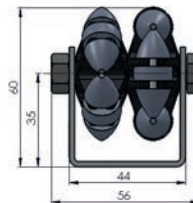
ALLSEITEN-ROLLSCHIENEN SERIE ASRS10

Artikelbez.	Teilung mm	Rollenmaterial	Lagerung	Tragkraft/Rolle kg
ASRS10-050	50	Kunststoff	Gleitlager	5
ASRS10-075	75	Kunststoff	Gleitlager	5
ASRS10-100	100	Kunststoff	Gleitlager	5
ASRS10-125	125	Kunststoff	Gleitlager	5



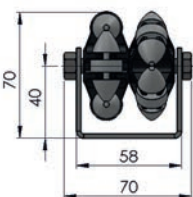
ALLSEITEN-ROLLSCHIENEN SERIE ASRS50

Artikelbez.	Teilung mm	Rollenmaterial	Lagerung	Tragkraft/Rolle kg
ASRS50-066	66	Kunststoff	Gleitlager	10
ASRS50-100	100	Kunststoff	Gleitlager	10
ASRS50-133	133	Kunststoff	Gleitlager	10
ASRS50-166	166	Kunststoff	Gleitlager	10



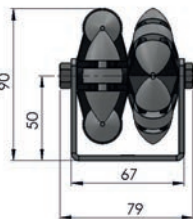
ALLSEITEN-ROLLSCHIENEN SERIE ASRS60

Artikelbez.	Teilung mm	Rollenmaterial	Lagerung	Tragkraft/Rolle kg
ASRS60-066	66	Kunststoff	Gleitlager	20
ASRS60-100	100	Kunststoff	Gleitlager	20
ASRS60-133	133	Kunststoff	Gleitlager	20
ASRS60-166	166	Kunststoff	Gleitlager	20



ALLSEITEN-ROLLSCHIENEN SERIE ASRS80

Artikelbez.	Teilung mm	Rollenmaterial	Lagerung	Tragkraft/Rolle kg
ASRS80-100	100	Kunststoff	Gleitlager	40
ASRS80-133	133	Kunststoff	Gleitlager	40
ASRS80-166	166	Kunststoff	Gleitlager	40
ASRS80-200	200	Kunststoff	Gleitlager	40



Allseitenrollschienen werden überall dort eingesetzt, wo flächige Gebinde, Kartons, Ladungsträger oder Werkstücke gedreht, sortiert, umgeleitet oder kommissioniert werden. Es wird empfohlen die Allseitenrollen, in die Hauptförderrichtung einzubauen, da in der Nebenförderrichtung der

Rollwiderstand etwas größer ist. Die Abmessungen sowie das Gewicht des Fördergutes bestimmen den Rollen- bzw. Leistenabstand. Die Kräfte müssen gegebenenfalls durch Versuche ermittelt werden.

ALLSEITEN-ROLLSCHIENEN

bis 40 kg pro Rolle

Rollen:

- Tonnenrollen aus Polyamid oder PUR mit Edelstahlachsen
- Rollenscheiben sind mit Rippen ausgestattet, zwischen den Rippen sitzen sechs versetzte Tonnenrollen

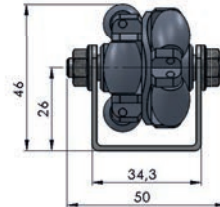
Profil:

- aus verzinktem Stahlblech
- Schienentyp AWRS40: max. Länge 2975 mm
- Schienentyp AWRS48 und AWRS80: max. Länge 2950 mm
- die Allweg-Rollschienen werden in der von Ihnen gewünschten Länge und Teilung individuell gefertigt



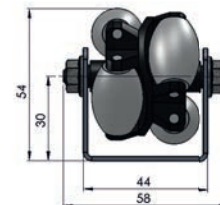
ALLSEITEN-ROLLSCHIENEN SERIE AWRS40

Artikelbez.	Teilung mm	Rollenmaterial	Lagerung	Tragkraft/Rolle kg
AWRS40-050-A	50	PUR/Polyamid	Gleitlager	10
AWRS40-075-A	75	PUR/Polyamid	Gleitlager	10
AWRS40-100-A	100	PUR/Polyamid	Gleitlager	10
AWRS40-150-A	150	PUR/Polyamid	Gleitlager	10
AWRS40-200-A	200	PUR/Polyamid	Gleitlager	10



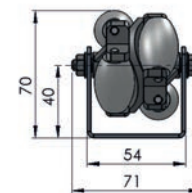
ALLSEITEN-ROLLSCHIENEN SERIE AWRS48

Artikelbez.	Teilung mm	Rollenmaterial	Lagerung	Tragkraft/Rolle kg
AWRS48-050-A	50	PUR/Polyamid	Gleitlager	15
AWRS48-100-A	100	PUR/Polyamid	Gleitlager	15
AWRS48-150-A	150	PUR/Polyamid	Gleitlager	15
AWRS48-200-A	200	PUR/Polyamid	Gleitlager	15



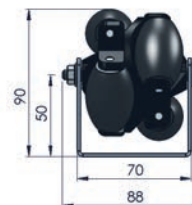
ALLSEITEN-ROLLSCHIENEN SERIE AWRS60

Artikelbez.	Teilung mm	Rollenmaterial	Lagerung	Tragkraft/Rolle kg
AWRS60-100-A	100	PUR/Polyamid	Gleitlager	20
AWRS60-150-A	150	PUR/Polyamid	Gleitlager	20
AWRS60-200-A	200	PUR/Polyamid	Gleitlager	20



ALLSEITEN-ROLLSCHIENEN SERIE AWRS80

Artikelbez.	Teilung mm	Rollenmaterial	Lagerung	Tragkraft/Rolle kg
AWRS80-100-A	100	PUR/Polyamid	Gleitlager	40
AWRS80-150-A	150	PUR/Polyamid	Gleitlager	40
AWRS80-200-A	200	PUR/Polyamid	Gleitlager	40



Allseiten-Rollschienen werden überall dort eingesetzt, wo flächige Gebinde, Kartons, Ladungsträger oder Werkstücke gedreht, sortiert, umgeleitet oder kommissioniert werden. Es wird empfohlen, die Allseitenrollen in die Hauptförderrichtung einzubauen, da in der Nebenförderrichtung der

Rollwiderstand etwas größer ist. Die Abmessungen sowie das Gewicht des Fördergutes bestimmen den Rollen- bzw. Leistenabstand. Die Kräfte müssen gegebenenfalls durch Versuche ermittelt werden.

01

02

03

04

05

06

07

08

09

KUGEL-ROLLSCHIENEN

bis 160 kg pro Rolle

Kugelrollen:

- Kugelrollen in verzinktem Gehäuse mit Stahl- oder Kunststoffkugel
- auf Anfrage auch mit Edelstahlkugel und massivem Gehäuse

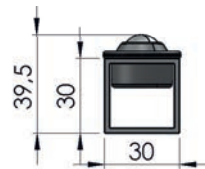
Vierkantrohr:

- Stahl lackiert (RAL 5010 Enzianblau)
- auf Anfrage auch in Stahl blank, verzinkt und RAL-Farben nach Wunsch
- max. Länge 6000 mm
- die Kugelrollschienen werden in der von Ihnen gewünschten Länge und Teilung individuell gefertigt



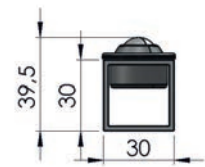
KUGEL-ROLLSCHIENEN SERIE KRS15B

Artikelbez.	Teilung mm	Rollenmaterial	Tragkraft/Rolle kg
KRS15B-050	50	Stahlrolle	60
KRS15B-075	75	Stahlrolle	60
KRS15B-100	100	Stahlrolle	60
KRS15B-125	125	Stahlrolle	60
KRS15B-150	150	Stahlrolle	60



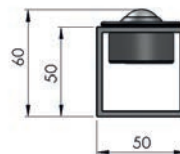
KUGEL-ROLLSCHIENEN SERIE KRS15B-KU

Artikelbez.	Teilung mm	Rollenmaterial	Tragkraft/Rolle kg
KRS15B-KU-050	50	Kunststoff	10
KRS15B-KU-075	75	Kunststoff	10
KRS15B-KU-100	100	Kunststoff	10
KRS15B-KU-125	125	Kunststoff	10
KRS15B-KU-150	150	Kunststoff	10



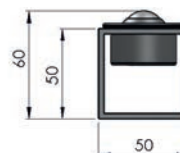
KUGEL-ROLLSCHIENEN SERIE KRS22B

Artikelbez.	Teilung mm	Rollenmaterial	Tragkraft/Rolle kg
KRS22B-075	75	Stahlrolle	160
KRS22B-100	100	Stahlrolle	160
KRS22B-150	150	Stahlrolle	160
KRS22B-200	200	Stahlrolle	160



KUGEL-ROLLSCHIENEN SERIE KRS22B-KU

Artikelbez.	Teilung mm	Rollenmaterial	Tragkraft/Rolle kg
KRS22B-KU-075	75	Kunststoff	20
KRS22B-KU-100	100	Kunststoff	20
KRS22B-KU-150	150	Kunststoff	20
KRS22B-KU-200	200	Kunststoff	20

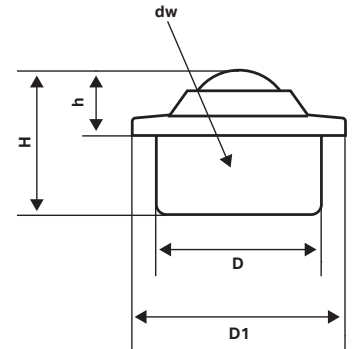


KUGELROLLEN

bis 1500 kg

Kugelrollen mit Stahlblechgehäuse

- KR-B = verzinktes Stahlblechgehäuse mit Stahlkugel
- KR-BVA = alle Teile aus nicht rostendem Stahl
- KR-B-KU = verzinktes Gehäuse mit Kunststoffkugel

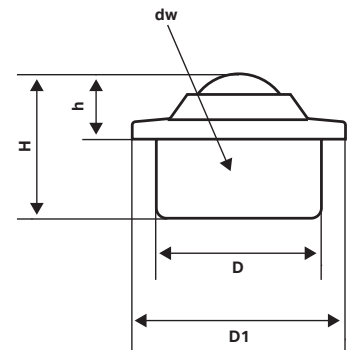


KUGELROLLEN

Artikelbez.	dw mm	D mm	D1 mm	H mm	h mm	Tragkraft kg
KR-B-15	15,8	24	31	21	9,5	60
KR-B-22	22,2	36	45	30	9,8	160
KR-B-30	30	45	55	37	13,8	300
KR-B-45	44,5	62	75	53,5	19	610
KR-BVA-15	15,8	24	31	21	9,5	38
KR-BVA-22	22,2	36	45	30	9,8	100
KR-BVA-30	30	45	55	37	13,8	200
KR-B-15-KU	15,8	24	31	21	9,5	10
KR-B-22-KU	22,2	36	45	30	9,8	20
KR-B-30-KU	30	45	55	37	13,8	25

Kugelrollen aus Vollmaterial

- KR-M (MC) = verzinktes Stahlblechgehäuse mit Stahlkugel
- KR-MCVA = alle Teile aus nicht rostendem Stahl



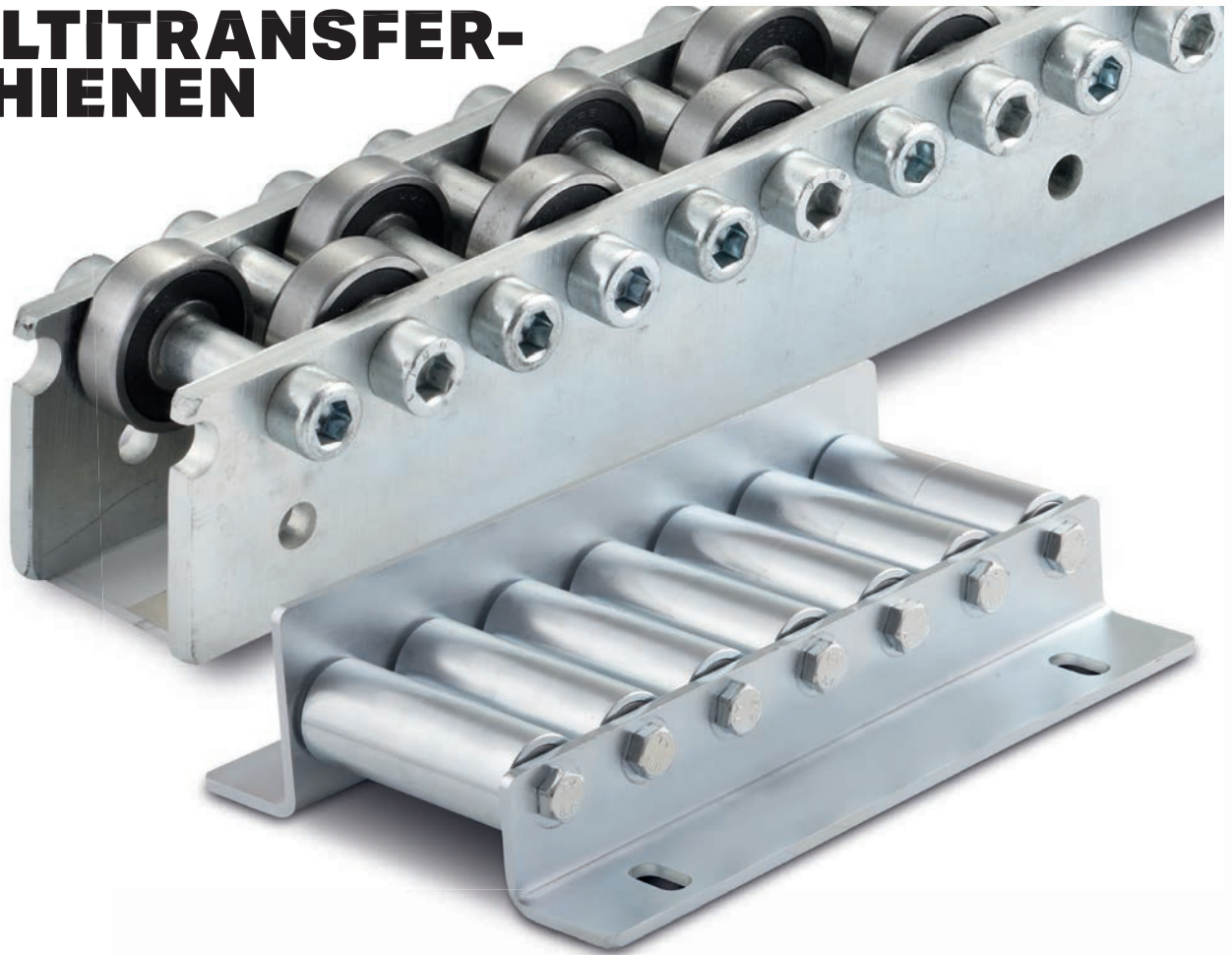
KUGELROLLEN

Artikelbez.	dw mm	D mm	D1 mm	H mm	h mm	Tragkraft kg
KR-M-15	15,8	24	31	21	9,5	100
KR-M-22	22,2	36	45	30,5	9,8	180
KR-M-30	30	45	55	36,8	13,8	350
KR-M-45	44,5	62	75	53,5	19	600
KR-M-60	57,1	100	117	77,5	29,5	1500
KR-MC-30	30	45	55	36,8	13,8	350
KR-MC-45	44,5	62	75	53,5	19	600
KR-MCVA-30	30	45	55	36,8	13,8	200
KR-MCVA-45	44,5	62	75	53,5	19	300

Weitere Kugelrollen aus unserem Programm



MULTITRANSFER- SCHIENEN



Unsere zuverlässigen Multitransferschienen sind für den Transport von unterschiedlichen Ladungsträgern, wie schweren Gitterboxen, Paletten, JIT- und JIS-Gestelle geeignet.

Mit geringem Rollenabstand und hohen Tragkräften realisieren wir auf kleinsten Auflagepunkten hohe Tragfähigkeiten. Transportmittel mit nicht ganz optimalem Untergrund (z.B. Gitterboxen) können damit in ein Logistiksystem aufgenommen werden.

Auf Wunsch liefern wir Ihnen individuell auf Ihre Bedürfnisse angepasste Komplettlösungen und unterstützen Sie bereits in der Planungsphase Ihres Projektes. Profitieren Sie bei der Beurteilung Ihrer Betriebsbedingungen und Einflussfaktoren wie z.B. der Rollenbahntauglichkeit der Fördergüter, von unserer vielfältigen Erfahrung und überlassen Sie nichts dem Zufall.

Ausführungen

- versetzte Kugellager 6300-2RS
- Rollen Ø 38 mm in den Standardlängen 60/100/146 mm
- Rollen Ø 42 mm in der Standardlänge 100 mm

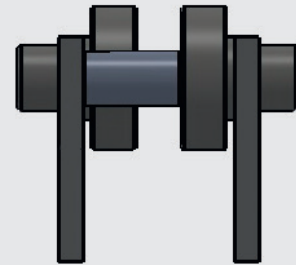
Ausstattungsvarianten

- Unterbau (schwere Schweißkonstruktion)
- Anfahrschutz für Gabelstapler
- pneumatische Hebevorrichtung
- Seitenführung
- Endanschläge

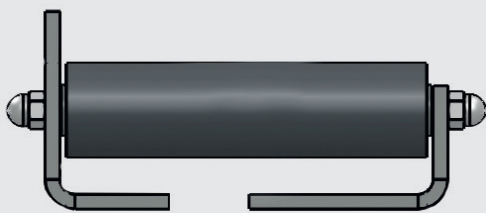
Einsatzgebiete

- Förderanlagen
- Lagertechnik (FiFo)
- Maschinenbau
- Montageplätze
- Material Zu- und Abführung
- u. v. a. m.

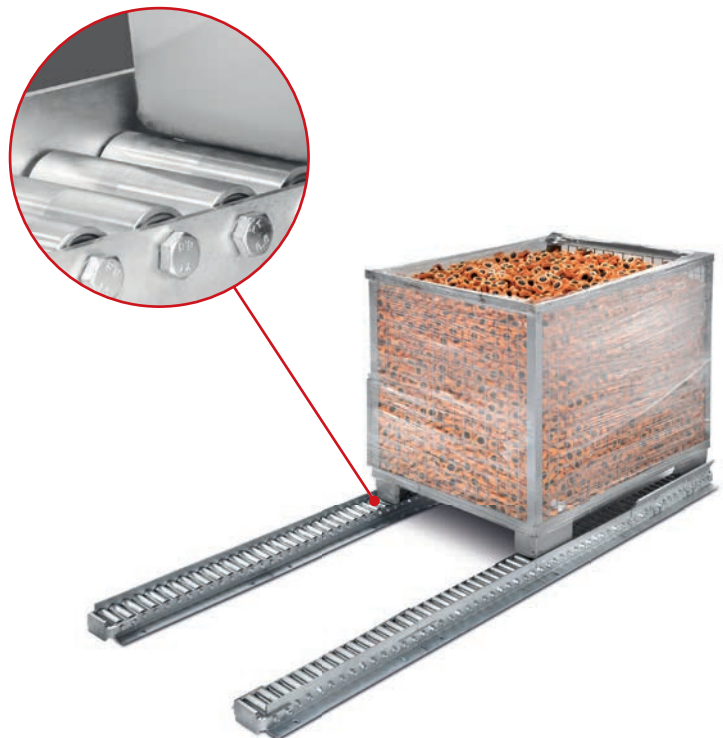
MULTITRANSFER-SCHIENEN



- **Röllchen:**
Lager 6300-2RS in versetzter Anordnung
- **Seitenwangen:**
standardmäßig galvanisch verzinkt
- **Temperaturbeständigkeit:**
bis max. 120 °C
- **Tragkraft:**
max. 345 kg pro Kugellager



- **Tragrollen:**
mit Rillenkugellager 6200-RS
- **Standardausführung:**
Tragrollen in Stahl blank,
Seitenwangen lackiert nach RAL
- **Tragkraft:**
max. 200 kg pro Tragrolle
- **Einseitig erhöhtes Profil:**
Führt das Transportgut und verhindert
ein Abrutschen und Verkanten



GESA INFO

Um einen kippfreien und gleichmäßigen Lauf des Fördergutes zu erreichen, muss das Fördergut auf mindestens drei Röllchen aufliegen. Der Achsabstand oder die Teilung bezeichnet das Maß von Röllchenmitte zu Röllchenmitte.

01

02

03

04

05

06

07

08

09

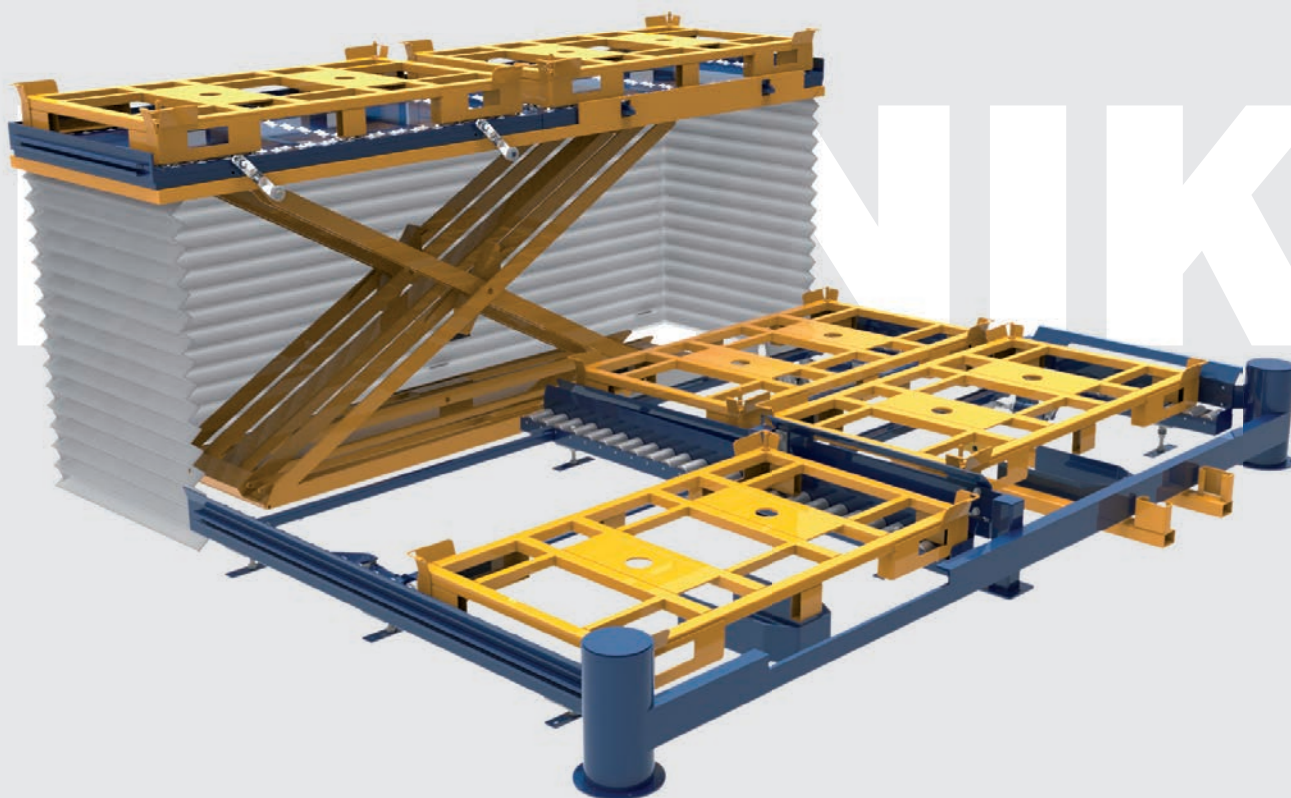
FÖRDER- TECHNIK

Fördern kann ziemlich fordernd sein. Denn die richtige Logistik für den innerbetrieblichen Transport von Produkten braucht ein klares Konzept – und die richtige Lösung. Tragrollen spielen dabei eine wahrlich tragende Rolle, denn sie transportieren Ihre Güter sicher an ihren Bestimmungsort.

GESA hilft Ihnen wirtschaftlich, schonend, rasch und kompetent zu transportieren.

Noch Fragen? Rufen Sie an: +43(0)463/34114-0

Gesa bietet Ihnen maßgeschneiderte Lösungen:
maßgeschneiderte Förderbänder, Kugelrollentische,
Rollenschienen, Schwerlast- und angetriebene Rollen-
bahnen, Querförderer, Ketten- und Riemenförderer uvam.



WEITERE INFOS
www.gesa.at

Räder und Rollen
Stapler und Hebezeuge
Fördertechnik
Luftgleit-Transportsysteme
Umwelt
Sonderanfertigungen

Ing. Gerhard Sandhofer
Gesellschaft m. b. H.

9020 Klagenfurt
Hirschstraße 35
T: +43(0)463/34114-0
F: +43(0)463/34254
E: office@gesa.at

1100 Wien
Franz-Schreker-Gasse 22
T: +43(0)1/6173674
F: +43(0)1/6173703
E: wien@gesa.at

Austria